

2NetIT GmbH

Hans-Stießberger-Straße 2b
85540 Haar

Tel.: +49 (89) 954694-0

Fax: +49 (89) 954694-99

info@2netit.de

www.2netit.de

DATEV-Schnittstelle

Exportieren Sie Ihre Rechnungsdaten auf Knopfdruck - ganz einfach.

Die Rechnungswesen-Software der DATEV eG. ist die meistgenutzte unter den 30.000 Steuerberatern und Wirtschaftsprüfern, sowie in zahlreichen Unternehmen in Deutschland. Erhöhen Sie die Effizienz Ihres internen und externen Buchungs- und Rechnungswesens mit der neuen praxiserprobten Schnittstelle für Microsoft Dynamics CRM.

Optimale Kommunikation zwischen Ihrem Unternehmen und der Kanzlei.

Durch vielfältige Einstellungen können die exportierten Buchungsdaten flexibel an die jeweiligen Anforderungen angepasst werden.

- Export der Debitoren Stammdaten aus dem CRM System
- Import der Debitoren in das DATEV-Rechnungswesen
- Export von Rechnungen aus dem CRM System
- Import der Rechnungsdaten in das DATEV-Kanzleirechnungswesen
- Übersicht und Kontrollfunktion der exportierten Rechnungen

Zuverlässige, korrekte Daten.

Mit der DATEV-Schnittstelle behalten Sie die Kontrolle über Ihre Buchhaltungsvorgänge und vermeiden Fehler.

- Wann wurden welche Rechnungen exportiert
- Exportstatus einer einzelnen Rechnung
- Vorbereitung von Rechnungen zum Export bis zum nächsten Abrechnungstermin
- Fehlende Debitorenkontonummern bei Neukunden

Flexibles CRM-AddOn:

- branchenunabhängig für alle Unternehmen

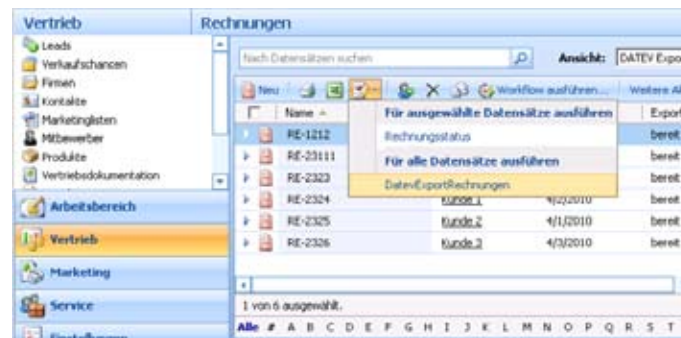


Überprüfen Sie Ihre Daten und korrigieren Sie auftretende Fehler.

Einfacher Rechnungsexport.

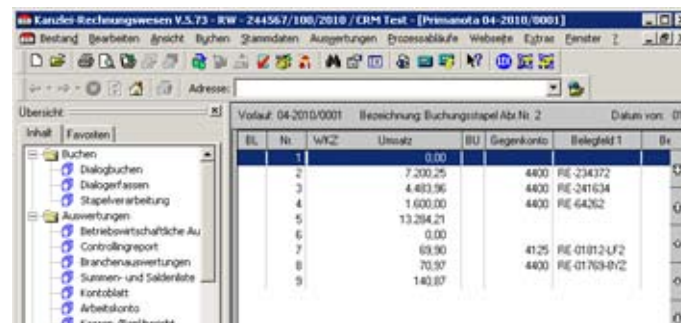
In wenigen Klicks übertragen Sie Ihre Rechnungsdaten:

- Rechnungen für den Export vorbereiten
- Überprüfen auf fehlende Personenkontennummern
- Rechnungen in eine CSV-Datei exportieren
- Import der CSV-Dateien beim Steuerberater
- Kennzeichnung der exportierten Rechnungen



Per Mausklick exportieren Sie Ihre ausgewählten CRM-Daten.

Eine einfach nachvollziehbare Online-Anleitung führt Sie Schritt für Schritt durch die Datenübertragung.



Primanota-Darstellung aus dem Kanzlei-Rechnungswesen.

Installation durch unsere Experten.

Die Erweiterung wird durch unsere CRM-Spezialisten durchgeführt und getestet. Die Schnittstelle kann nahtlos auch in stark angepasste, bestehende CRM-Bereitstellungen integriert werden. Durch die ausschließliche Verwendung Microsoft CRM interner Komponenten wird die Zuverlässigkeit der Schnittstellen-Funktion gewährleistet.

Die CRM-Implementierung ist unabhängig von der verwendeten Architektur (32- oder 64-bit) oder Sprache (englisch oder deutsch).

Beschleunigen Sie Ihr Rechnungswesen.

Durch den Export der CRM-Daten in das DATEV-Programm vermeiden Sie eine Mehrfach-Erfassung. Ihre Rechnungsdaten bleiben durch die zentrale Pflege stets kongruent und eine aufwändige Fehlersuche entfällt – ein entscheidender Kosten- und Zeitvorteil.

Gestalten Sie Ihre Angebote, Aufträge und Rechnungen nach Ihrem Corporate Design und Qualitätsmanagement mit dem AAR-Zusatzmodul.